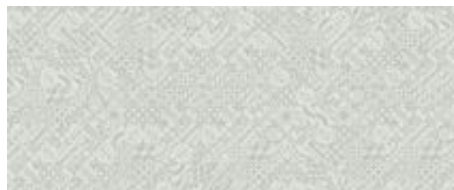


NOWOSC **PROMOCJA**



DB00092 Mosaic Light, WINEO 800 CRAFT , panele WINYLOWE, podłoga do klejenia

Cena: 139.90 zł



zapytania, wyceny, oferty

specjalne, transporty

TEL. 725-301-600,

winyl@wnetrzazklasa.pl

Prosimy o sprawdzenie dostępności przez zakupem
lub złożenie zamówienia i poczekanie na
autoryzację.

**Dostawa GRATIS na terenie PL, dla
zamówień od 3000zł (przy przedpłacie)**

**Masz pytanie ? -->
winyl@wnetrzazklasa.pl**

**DB00092 Mosaic Light, WINEO 800 CRAFT L,
panele WINYLOWE, podłoga do klejenia.**

1. Impregnacja powierzchni
2. Struktura powierzchni
3. Warstwa użytkowa: grubość 0,55 mm

4. Papier dekoracyjny - struktura powierzchni - różne rodzaje
5. Warstwa podstawowa: zbrojona włóknami szklanymi
6. Przeciwniąg

- Technologia łączenia przez klejenie
- Fazowana krawędź - TILE

WYMIAR PANELA: 457,2 x 457,2 mm

Pod podłogi winylowe Wineo 800, w wersji klejowej można zamiast kleju stosować alternatywnie matę silentPremium o grubości 1,8 mm.

W przypadku montażu paneli winylowych Wineo na matach silentComfort, silentPremium oraz macie silentRigid firma Windmüller udziela 5 lat dodatkowej gwarancji do gwarancji standardowej.

[Karta techniczna produktu](#)

[Instrukcja montażu podłogi winylowej do klejenia](#)

Szczegóły

• Klasa ścieralności /użyteczności	winył 23/33/42
• Jasność podłogi	Jasne
• Technologia montażu	klejenie do podłoża
• Wykończenie krawędzi	mikro-faza obwodowa (delikatna - minimalna)
• Grubość podłogi	2,5 mm
• Podkład zintegrowany z panelem	NIE
• Na ogrzewanie podłogowe	Dopuszczalne
• Na ogrzewanie podłogowe (szczegóły)	Odpowiednia do wszystkich standardowych ogrzewań podłogowych ciepłą wodą i regulowanych systemów elektrycznych do temperatury powierzchni 27°C.
• Kolor dekoru/odmiana	Inny
• Format panela	Kwadrat (a x a)
• Efekt-wykończenie powierzchni	4-stronna, obwodowa mikro V-fuga struktura piaskowa
• Przeznaczenie użytkowe	Publiczne i domowe
• Właściwości antystatyczne	Tak ≤ 2 kV- EN 1815
• Wymiar elementu	457,2 x 457,2 x 2,5 m (kwadrat)
• Gwarancja (szczegóły)	25 lat w pomieszczeniach mieszkalnych, zgodnie z gwarancją windmüller flooring products WFP GmbH
• Gwarancja producenta	25 lat

• Odporność na wilgoć	Wodoodporna
• Opór cieplny [R]	0,01 m ² K/W zgodnie z EN 12667
• Antypoślizgowość	Klasa R9 (DIN 51130) DS (EN 13893)
• Klasyfikacja palności	Klasa Cfl-s1= B1 (EN 13501-1)
• Emisja formaldehydu	Klasa higieny E1 wg EN 717-1
• Grubość warstwy podlegająca ścieraniu	0,55 mm
• Grubość warstwy powierzchniowej	0,55 mm
• Odporność na krzesła na rolkach wg EN 425	Typ W (EN 425)
• Podkład zintegrowany z panelem (szczegóły)	Brak dodatkowej fabrycznej technologii tłumienia dźwięku
• Wzór	Klepka
• Ilość szt w opakowaniu fabrycznym	16
• Odporność na ścieranie	Grupa T (EN 660-2)
• Odporność na działanie substancji chemicznych	Tak wg EN 423
• Odporność na promieniowanie UV	≥ 6 (DIN EN ISO 105-B02)
• Klasyfikacja użytkowa w pomieszczeniach mieszkalnych	Klasa użyteczności 23 - Mocno obciążone pomieszczenia mieszkalne (korytarz, kuchnia, salon, jadalnia)
• Klasyfikacja użytkowa w pomieszczeniach publicznych	Klasa użyteczności 33 - Mocno obciążone pomieszczenia publiczne EN ISO 10874 (centra handlowe, lobby, szkoły, duże powierzchnie biurowe, korytarze)
• Klasyfikacja użytkowa w pomieszczeniach przemysłowych	Klasa użyteczności 42- Średnio obciążone pomieszczenia przemysłowe EN ISO 10874 (pomieszczenia magazynowe, warsztaty)
• Stabilność wymiarowa	≤0,15% (EN 434)
• Absorpcja akustyczna	ΔL ^w = 4db
• Rodzaj podłogi	Panele winylowe