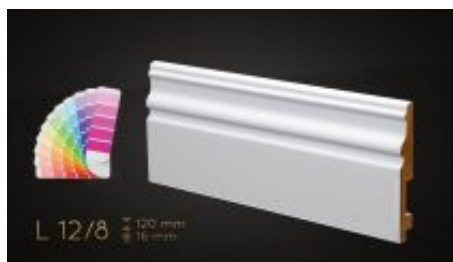


PROMOCJA



H=12cm WYBRANY kolor RAL lub NCS, lakier półmat, listwa przypodłogowa z MDF - 12/8 - kolor na zamówienie

Cena: 42.90 zł

Listwa przypodłogowa MDF w **KOLORZE** z
palety RAL/NCS, H=12cm - model 12/8

lakier półmat w wybranym, określonym kolorze z palety **RAL** lub
NCS

**LISTWY PRODUKOWANE NA
INDYWIDUALNE ZAMÓWIENIE**

**MINIMALNE ZAMÓWIENIE (minimum
logistyczne) to 25 metrów - 10 SZT listew**

wymiary :
długość **2,5m** (grubość 16mm, wysokość 12cm)

posiadają **frez pod kable**

**BARDZO WYSOKA JAKO??
WYKONANIA !!!**

**DOPRACOWANE W KA?DYM
SZCZEGÓLE !!!**

Lakierowane listwy przypodłogowe, wykonane z wysokiej
jakości MDF, zaimpregnowane z każdej strony, czyli

utwardzone transparentną żywicą UV. Proces ten zabezpiecza listwy przed szkodliwym działaniem pleśni lub wilgoci.

Pokryte farbą/lakierem w wybranym kolorze RAL/NCS odpornym na promieniowanie UV. Produkt przygotowany

do montażu klejonego.

Technologia wykonania

- 1) Rdzeń
 - 2) Wcięcie na klej
 - 3) Wcięcie na kabel
 - 4) Impregnat 360°
 - 5) Farba podkładowa
 - 6) Dwie warstwy lakieru, pokryte wysokiej klasy farbą wykończeniową w kolorze bieli - standard RAL 9003 (lub w dowolnym kolorze z palety RAL/NCS)
- TERAZ!** Dodatkowo impregnacja 360°!

Sposób montażu

- montaż przy użyciu kleju montażowego (zalecany klej firmy SOUDAL np. SOUDAL 100A)
- do nabycia we własnym zakresie - w marketach budowlanych,
- montaż w narożnikach wew. i zew. ścinamy pod kątem 45 stopni i licowania listew jedna do drugiej (efekt zdecydowanie lepszy niż jakiegokolwiek rodzaju łączniki)

Zalety listew :

- produkt gotowy w kolorze białym lub w dowolnym kolorze z palety ral/ncs (**nie wymaga malowania**),
- łatwe w montażu (na klej montażowy),
- wysoka twardość - odporność na uszkodzenia mechaniczne,
- nadają się doskonale jako cokoły wykończeniowe do różnego rodzaju podłóg,
- nadają wnętrzem ekskluzywny a jednocześnie przytulny charakter,

Dostępne wysokości:

- H=2cm ([model 2/1](#)),
- H=6cm ([model 6/1](#)),
- H=8cm ([model 8/1](#), [model 8/2](#), [model 8/3](#), [model 8/4](#), [model 8/5](#), [model 8/6](#), [model 8/7](#)),
- H=10cm ([model 10/1](#), [model 10/2](#), [model 10/3](#), [model 10/4](#), [model 10/5](#), [model 10/6](#), [model 10/7](#), [model 10/8](#)),
- H=12cm ([model 12/1](#), [model 12/2](#), [model 12/3](#), [model 12/4](#), [model 12/5](#), [model 12/6](#), [model 12/7](#), [model 12/8](#)),

- H=15cm ([model 15/1](#), [model 15/2](#), [model 15/3](#), [model 15/4](#), [model 15/5](#),
[model 15/6](#))

Szczegóły

- | | |
|---------------------------|--|
| • Wykończenie powierzchni | Półmatowe |
| • Kolor listew | Kolorowe jednobarwne |
| • Wysokość listew | Bardzo wysokie |
| • Materiał bazowy | MDF |
| • Przeznaczenie | uniwersalne |
| • Sposób montażu | montaż na klej montażowy,
narożniki cięte na kąt 45st. -
system bez zaślepek |
| • Grubość listew (krycie) | 16 mm |