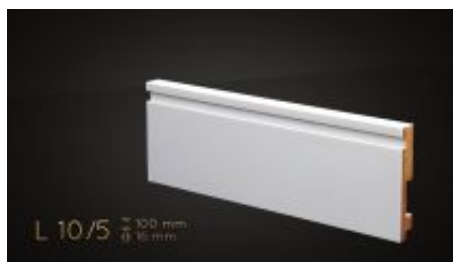


PROMOCJA



H=10cm BIAŁA lakier półmat, listwa przypodłogowa z MDF - 10/5 PERFEKCJA WYKONANIA !

Cena: 23.50 zł

**BIAŁA listwa przypodłogowa z twardego
MDF, H=10cm - model 10/5**

lakier półmat w kolorze bieli (kolor ral nr 9003)

**MINIMALNE ZAMÓWIENIE (minimum
logistyczne) to 20metrów - 8 SZT listew**

wymiary :
długość **2,5m** (grubość 16mm, wysokość 10cm)

posiadają frez pod kable

**BARDZO WYSOKA JAKOŚĆ
WYKONANIA !!!**

**DOPRACOWANE W KAŻDYM
SZCZEGÓLE !!!**

Lakierowane listwy przypodłogowe, wykonane z wysokiej jakości MDF, zaimpregnowane z każdej strony, czyli

utwardzone transparentną żywicą UV. Proces ten zabezpiecza listwy przed szkodliwym działaniem pleśni lub wilgoci.

Pokryte farbą/lakierem w kolorze ral 9003 odpornej na promieniowanie UV. Produkt przygotowany do montażu

klejonego.

Technologia wykonania

- 1) Rdzeń
- 2) Wcięcie na klej
- 3) Wcięcie na kabel
- 4) Impregnat 360°
- 5) Farba podkładowa
- 6) Dwie warstwy lakieru, pokrycie wysokiej klasy farbą wykończeniową w kolorze bieli (RAL 9003)
TERAZ ! Dodatkowo impregnacja 360°!

Sposób montażu

- montaż przy użyciu kleju montażowego (zalecany klej firmy Soudal np. Soudal 100A)
- do nabycia we własnym zakresie - w marketach budowlanych,
- montaż w narożnikach wew. i zew. ścinamy pod kątem 45 stopni i licowania listew jedna do drugiej (efekt zdecydowanie lepszy niż jakiegokolwiek rodzaju łączniki)

Zalety listew :

- produkt gotowy w kolorze białym (**nie wymagają malowania**),
- łatwe w montażu (na klej montażowy),
- wysoka twardość - odporność na uszkodzenia mechaniczne,
- nadają się doskonale jako cokoły wykończeniowe do różnego rodzaju podłóg,
- nadają wnętrzą ekskluzywny a jednocześnie przytulny charakter,

Dostępne wysokości:

- H=2cm ([model 2/1](#)),
- H=6cm ([model 6/1](#)),
- H=8cm ([model 8/1](#), [model 8/2](#), [model 8/3](#), [model 8/4](#), [model 8/5](#), [model 8/6](#), [model 8/7](#)),
- H=10cm ([model 10/1](#), [model 10/2](#), [model 10/3](#), [model 10/4](#), [model 10/5](#), [model 10/6](#), [model 10/7](#), [model 10/8](#)),
- H=12cm ([model 12/1](#), [model 12/2](#), [model 12/3](#), [model 12/4](#), [model 12/5](#), [model 12/6](#), [model 12/7](#), [model 12/8](#)),
- H=15cm ([model 15/1](#), [model 15/2](#), [model 15/3](#), [model 15/4](#), [model 15/5](#), [model 15/6](#))

Szczegóły

- | | |
|---------------------------|---------------------|
| • Wykończenie powierzchni | Półmatowe |
| • Kolor listew | BIAŁE -biel RAL9003 |
| • Wysokość listew | Wysokie |
| • Materiał bazowy | MDF |

- | | |
|---------------------------|--|
| • Przeznaczenie | uniwersalne |
| • Sposób montażu | montaż na klej montażowy,
narożniki cięte na kąt 45st. -
system bez zaślepek |
| • Grubość listew (krycie) | 16 mm |